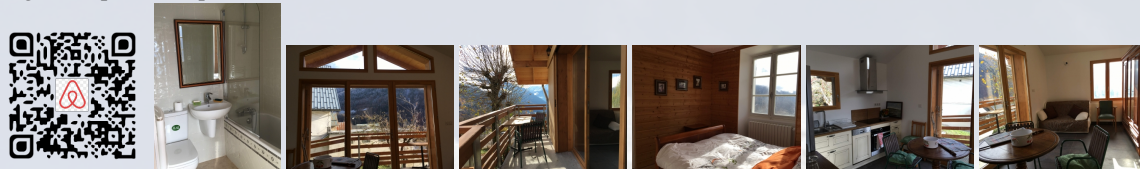


Location saisonnière à côté de Vaujany



Logt 106 "panoramique" : Le Flumet (~30 m²)



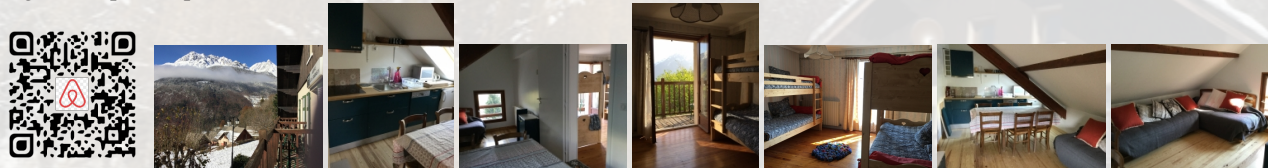
Duplex 110 : Le Rissiou (~60 m²)



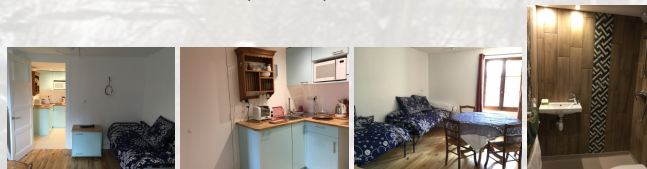
Logt 202 "folklo" : Le Belledonne (~30 m²)



Logt 204 "spécial sportifs" : Grandes Rousses (~30 m²)



Studio 104 : Romanche (~23 m²)



Chambre 203 : Taillefer (~12 m²)



Auberge du Lac de Grand'Maison
193 route du col du Sabot
Pourchéry 38114 Vaujany

04 76 79 68 97
<http://lacdegrandmaison.fr/cms>
contact.auberge@lacdegrandmaison.fr

SCI Sainte Colette – 815 283 551 RCS Grenoble
224 route de Rieux
38330 Montbonnot Saint-Martin





Location saisonnière à côté de Vaujany

L'auberge du lac de Grand'Maison vous propose :

🕒 Quoi ?

4 appartements, 1 studio et 1 chambre à louer pour des séjours de tourisme. Vue sur le lac du Verney, et les massifs de Belledonne, des Grandes Rousses et du Taillefer. Au rez-de-chaussée, un "ERP" contenant : une salle votée pour accueillir 60 personnes, un bar et sa salle de bar.

📌 Où ?

À Pourchéry, un hameau de Vaujany, situé à 3 km de la station de Vaujany et à 2 km du lac du Verney, partageant le domaine skiable de l'Alpes d'Huez, et accessible en bus depuis la gare de Grenoble (à 50 km)

📅 Quand ?

Location des logements toute l'année, de préférence du dimanche au dimanche. Le restaurant ouvrira prochainement et peut être loué pour des événements en attendant. Ouverture du bar : le dimanche en fin de matinée et d'après-midi entre juin et septembre.

🔗 Comment ?

Pour les locations, voir le site de l'auberge : <http://lacedgrandmaison.fr/cms/> ou sur la plateforme AirBnB

📍 A faire ?

Une navette gratuite peut vous amener jusqu'à la station-village pour le ski l'hiver, sur le domaine de l'Alpes d'Huez, et la piscine de Vaujany l'été, avec ses hammams et jacuzzis. Une promenade tranquille à pied, en passant par l'Enversin d'Oz, pourra aussi vous y conduire. Le chemin communal passe juste derrière et permet d'atteindre le Rivier d'Allemonit puis le barrage de Grand'Maison (9 km en tout). En dessous, les bords du lac du Verney offrent de jolies promenades. Et au-dessus, on peut atteindre le col du Sabot pour voir le Lac de Grand'Maison par dessus, et l'Alpette avec ses lacs et ses départs de randonnées. En vélo, il ne reste que 300 mètres de dénivélé pour atteindre nos 1000 mètres d'altitude après un petitjeu dans les cols alentours.



Seasonal rental next to Vaujany

The Grand'Maison Lake Inn offers you:

🕒 What ?

4 apartments, 1 studio and 1 room for rent for tourism. View of Lake Verney, and the massifs of Belledonne, Grandes Rousses and Taillefer. On the ground floor, an "ERP" containing: a vaulted room for 60 people, a bar and its bar room.

📌 Where ?

In Pourchéry, a hamlet of Vaujany. It is 3 km from Vaujany Station and 2 km from Lake Verney. It is sharing the ski area of the "Alpes d'Huez", and accessible by bus from Grenoble train station (50 km)

📅 When ?

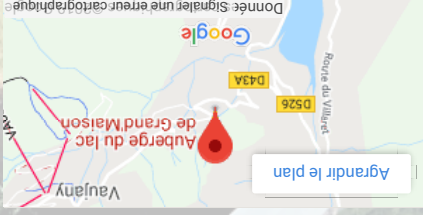
Rent all year round, preferably Sunday to Sunday. The restaurant will open soon and can be rented for events in the meantime. Opening of the bar: Sunday in the late morning and afternoon between June and September.

🔗 How ?

For rentals, see the website of the hostel: <http://lacedgrandmaison.fr/cms/> or on the AirBnB platform

📍 Todo ?

A free shuttle bus can take you to the resort village for skiing in the winter, on the area of the Alpes d'Huez, and the pool of Vaujany in summer, with its steam rooms and jacuzzis. A leisurely walk through Enversin of Oz will also take you there. The communal road passes just behind and reaches the Rivier d'Allemonit and the Grand'Maison dam (9 km in all). Below, the banks of Lake Verney offer nice walks. And above, you can reach the Col du Sabot to see Lake Grand'Maison from above, and the Alpette with its lakes and hiking departures. By bike, there are only 300 meters of altitude to reach our 1000 meters above sea level after a journey in the surrounding passes.



04 76 79 68 97
<http://lacedgrandmaison.fr/cms>
contact:auberge@lacedgrandmaison.fr

Auberge du Lac de Grand'Maison
193 route du col du Sabot
Pourchéry 38114 Vaujany



Saisonsverhuur naast Vaujany

De Grand'Maison Lake Inn biedt u:

🕒 Wat?

4 appartementen, 1 studio en 1 kamer te huur voor toerisme. Uitzicht op Lake Verney, en de massieven van Belledonne, Grandes Rousses en Taillefer. Op de begane grond, een "ERP" met: een gewelfde ruimte voor 60 personen, een bar en een bar.

📌 Waar?

In Pourchéry, een gehucht van Vaujany. Het ligt op 3 km van het station van Vaujany en op 2 km van het meer van Verney. Het deel het skigebied van de "Alpes d'Huez", en het is bereikbaar met de bus vanaf het treinstation van Grenoble (50 km).

📅 Wanneer?

Huur het hele jaar door, bij voorkeur van zondag tot zondag. Het restaurant gaat binnenkort open en kan in de tussentijd worden gehuurd voor evenementen. Opening van de bar: zondag in de late ochtend en middag tussen juni en september.

🔗 Hoe?

Voor verhuur, zie de website van het hostel: <http://lacedgrandmaison.fr/cms/> of op het AirBnB-platform
Voor de bar, zie de site van de vriendelijke: <http://lacedgrandmaison.fr/amicale/>

📍 Om te doen?

Een gratis pendelbus brengt u naar het resortdorp om in de winter te skiën, in de omgeving van de Alpes d'Huez, en in de zomer naar het zwembad van Vaujany, met stoombaden en jacuzzi's. Een ontspannen wandeling door Enversin of Oz brengt je er ook heen. De gemeentelijke weg loopt vlak achter en bereikt de Rivier d'Allemonit en de Grand'Maison-dam (9 km in totaal). Hieronder bieden de oevers van Lake Verney mooie wandelingen. En boven, u kunt de Col du Sabot bereiken om Lake Grand'Maison van bovenaf te zien, en de Alpette met zijn meeren en wandelochten. Op de fiets zijn er slechts 300 meter hoogte om onze 1000 meter boven de zeespiegel te bereiken na een reis in de omringende passen.

SCT Sainte Collette – 815 283 531 RCS Grenoble
224 route de Rieux
38330 Montbonnot Saint-Martin